

BeyoECL SuperMoon(极超敏 ECL 化学发光试剂盒)



New

**发光更强！
灵敏度更高！
适用范围广！**

产品特点

- **发光更强** 在 1 小时内 BeyoECL SuperMoon 的发光效果显著优于 BeyoECL Moon。较低浓度 HRP 标记物时，30 分钟内 BeyoECL SuperMoon 的发光效果保持在 BeyoECL Moon 的 3 倍以上；较高浓度 HRP 标记物时，信号衰减速率更快，但 30 分钟内 BeyoECL SuperMoon 的发光效果能维持在 BeyoECL Moon 的 2 倍左右；
- **灵敏度高** BeyoECL SuperMoon 灵敏度极高，Western blot 检测效果比 BeyoECL Moon 显著更佳，检测灵敏度大约可以提高至两倍或以上，有效节约实验样品和抗体；
- **适用范围广** BeyoECL SuperMoon 对 PVDF 膜和硝酸纤维素膜均适用。

产品效果

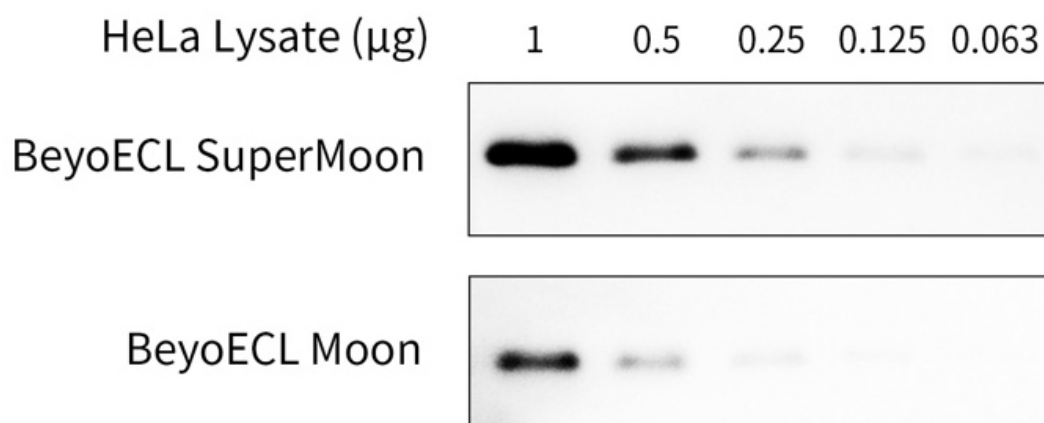


图 1. BeyoECL SuperMoon(P0018H)和 BeyoECL Moon(P0018F)的 Western blot 的检测效果对比图。

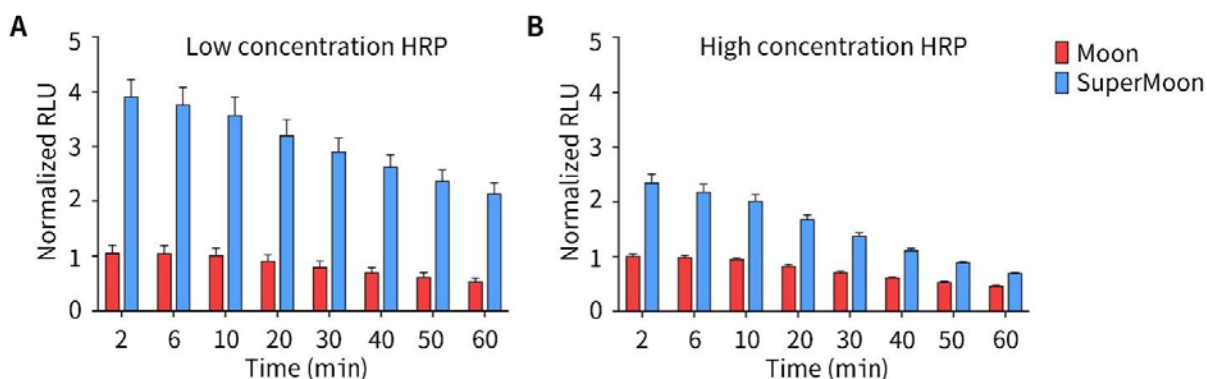


图 2. BeyoECL SuperMoon(P0018H)和 BeyoECL Moon(P0018F)的检测效果对比。相同量的低浓度(A)和高浓度(B)辣根过氧化物酶标记 Streptavidin(A0303), 与发光试剂混合后至图中指定时间检测化学发光, 发光信号对 BeyoECL Moon 在起始时的值做归一化处理。图中可见 BeyoECL SuperMoon 在 1 小时内发光效果显著优于 BeyoECL Moon。

选购指南

- 常规的 Western 检测, 优先推荐使用 **BeyoECL Star(P0018A)**;
- 对于丰度比较高的目的蛋白的检测, 例如内参蛋白等的检测, 也可以使用性价比更高的 **BeyoECL Plus(P0018)**;
- 对于低丰度较难检测的目的蛋白, 优先推荐使用高灵敏的 **BeyoECL Moon(P0018F)**, 或灵敏度更高的 **BeyoECL SuperMoon(P0018H)**。
- 但对于丰度适中的目的蛋白的检测, 不太推荐使用 BeyoECL Moon 或 BeyoECL SuperMoon, 容易产生过曝的现象。

产品信息

产品编号	产品名称	产品包装
P0018	BeyoECL Plus(超敏 ECL 化学发光试剂盒)	100ml/500ml
P0018A	BeyoECL Star(特超敏 ECL 化学发光试剂盒)	100ml/500ml
P0018F	BeyoECL Moon(极超敏 ECL 化学发光试剂盒)	100ml/500ml
P0018H	BeyoECL SuperMoon(极超敏 ECL 化学发光试剂盒)	100ml/500ml

订货服务方式

E-mail: order@beyotime.com

QQ : 4001683301

热线: 400-1683301

800-8283301

在线订购: www.beyotime.com

上海碧云天生物技术股份有限公司

地址: 上海市松江区新飞路 1500 弄松江科技创业中心 5 号/30 号/68 号楼

邮编: 201611

网站: www.beyotime.com

热线: 400-1683301 或 800-8283301

Email: info@beyotime.com



碧云天网站



微信公众号